

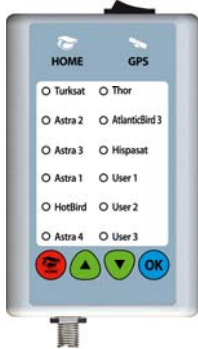




Les séries

Manuel de mise à jour



Modèle du boîtier de commande

	Contrôleur type A	Contrôleur type B	Contrôleur type C
			
SNIPE	O		
SNIPE PRO		O	O
SNIPE PRO MAX		O	O
SNIPE DOME	O		
SNIPE2			O
SNIPE Air			O
SNIPE DOME Air		O	

✳️ Pour les modèles ayant 2 types de contrôleurs, se référer svp à l'image.

Contenu

Contrôleur type A	4
Contrôleur type B	9
Contrôleur type C	14

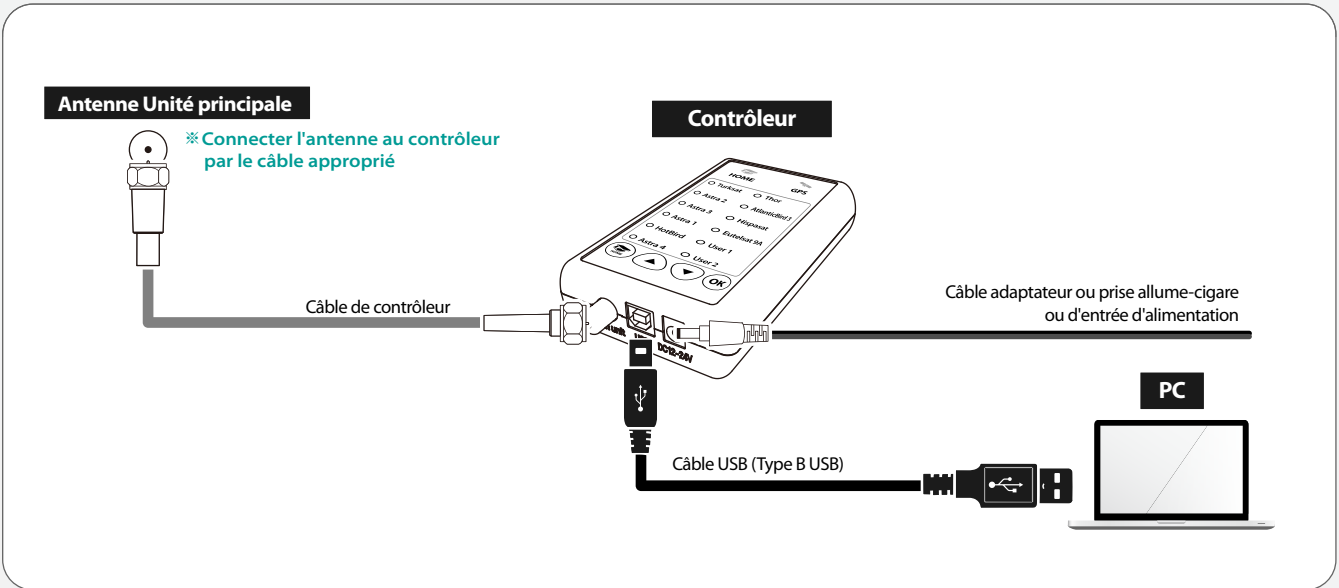
Note

- ※ **Le téléchargement d'un fichier incorrect peut provoquer une mauvaise mise à jour, alors assurez-vous de télécharger le bon fichier correspondant au modèle de votre antenne. (Par exemple, SNIPE et SNIPE DOME nécessitent différentes données du fichier de mise à jour malgré l'utilisation du même type A de contrôleur.)**
- ※ **Pour le type de contrôleur A/B, la connexion entre l'antenne et le contrôleur ne change pas. Il suffit de relier à l'aide d'un câble USB le contrôleur au PC.**
- ※ **Pour le type de contrôleur C, vous auriez besoin juste du contrôleur. Il est recommandé de débrancher l'antenne du contrôleur. Le contrôleur du type C étant une innovation, vous n'auriez besoin que de télécharger la mise à jour du fichier.**

NOTE
Veuillez lire attentivement ce manuel avant tout processus de mise à jour.

1 Préparation

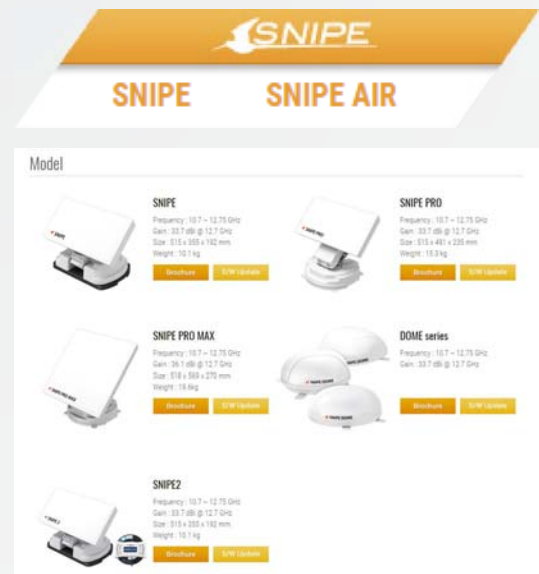
※ Le processus de la mise à jour doit être démarré lorsque l'Antenne est en position initiale "HOME".



01. Assurez-vous que le voyant HOME est allumée et que l'antenne est en position initiale "HOME"
02. Brancher Antenne -Contrôleur et PC se référant au modèle en image

2 Téléchargez le programme de la mise à jour

01. Allez sur le site SELFSAT (<http://www.selfsat.com>) et cliquez sur la catégorie SNIPE à la page principale
02. Faites défiler le curseur vers le bas pour trouver la rubrique de la mise à jour UPGRADE
03. Cliquez sur [S/W upgrade] mise à jour correspondante au modèle d'Antenne



04. Télécharger les programmes relatifs

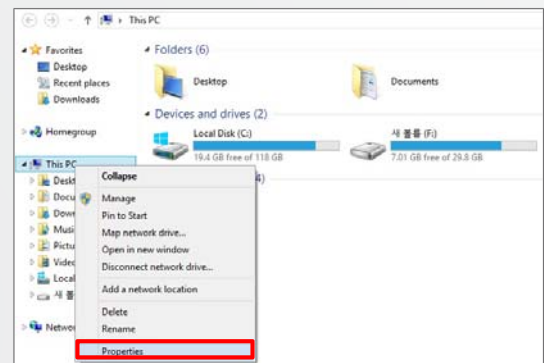
- [Programme de mise à jour]
- [Données du satellite]

Model	Upgrade file	Upgrade manual	Europe Satellite data
SNIFE	Download	Download	Download
SNIFE PRO	Download	Download	Download
SNIFE PRO MAX	Download	Download	Download
SNIFE DOME	Download	Download	Download
SNIFE2	Download	Download	
SNIFE AIR	Download	Download	
SNIFE DOME AIR	Download	Download	Download
USB driver file	Download		

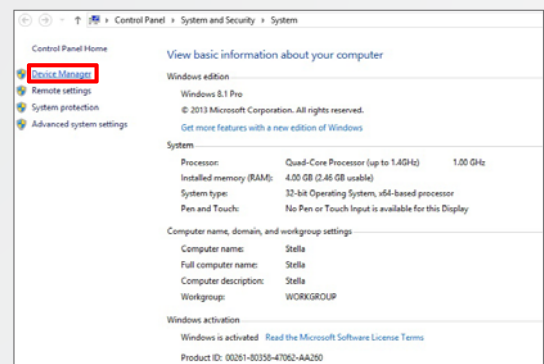
05. Activer Clé USB

- ① Mettre en marche le contrôleur et attendre un petit instant le temps que votre ordinateur reconnaisse et identifie le nouveau pilote lui-même
(En général, le PC reconnaît le nouveau périphérique (USB) et installe automatiquement le pilote)

- ② Dans le menu de démarrage classique en bas à gauche appuyer sur (ouvrir) cliquez par la suite sur [Ce PC], cliquez à droite et allez vers [Propriétés]

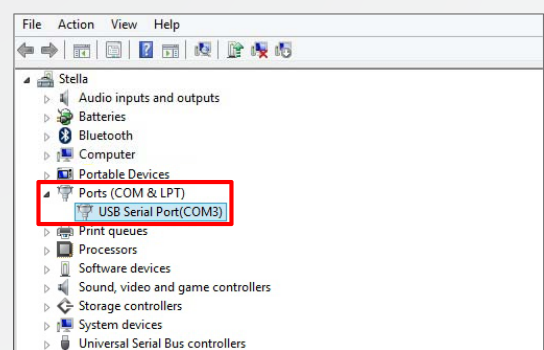


- ③ Une nouvelle fenêtre s'ouvre informations système générales appuyez sur [Gestionnaire de périphérique] en haut à gauche, de nouveau une nouvelle fenêtre s'ouvre



- ④ Appuyer sur la touche [Port(COM & LPT)]

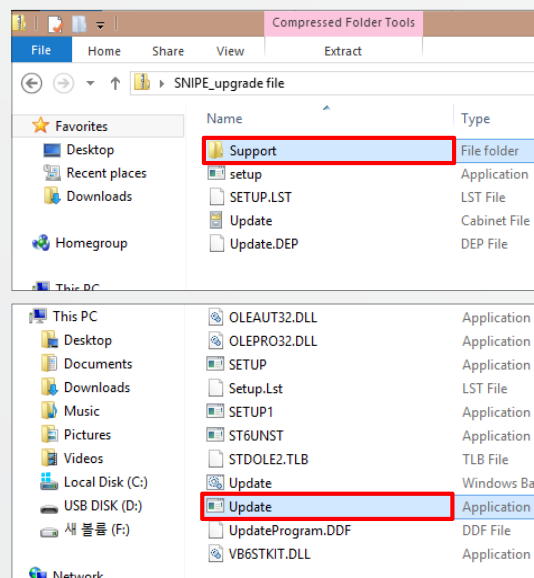
- ⑤ Vérifier si [USB Serial Port] est activé



- ⑥ Si [USB Serial Port] n'est pas activé veuillez suivre (i) or (ii)
 - i. Répéter à brancher sur le câble USB et brancher sur un PC à reconnaître correctement USB (système de sécurité renforcée du PC peut bloquer nouvelle USB)
 - ii. Téléchargez et installez [fichier USB du lecteur] du site web et répéter [05.① ~ ⑤]

01. Appuyer sur update program

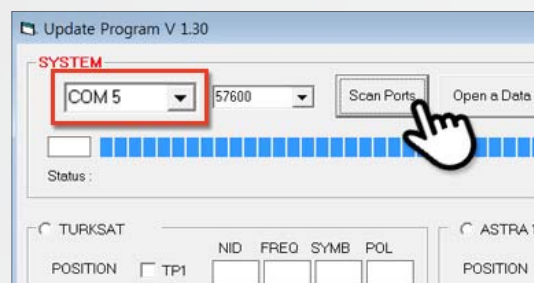
- ① Une fenêtre outils de dossier compressé s'ouvre. Appuyer sur [Extraire tout] en haut au milieu de l'écran
- ② Appuyer par la suite sur la touche SETUP se référer aux images



- ③ Démarrer [Update.exe]

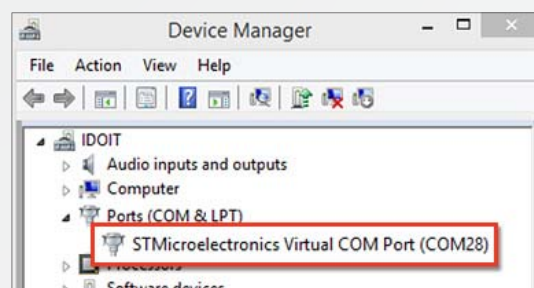
02. Mettre en marche le contrôleur et cliquer sur le port usb affiché (le port usb peut être différent)

- ① Si le message [Invalid port] ne s'affiche pas, continuer à partir du point N°4 dans ce manuel
- ② Si le message [invalid port] s'affiche, continuer à partir du point N°3 ci-dessous en changeant le port USB

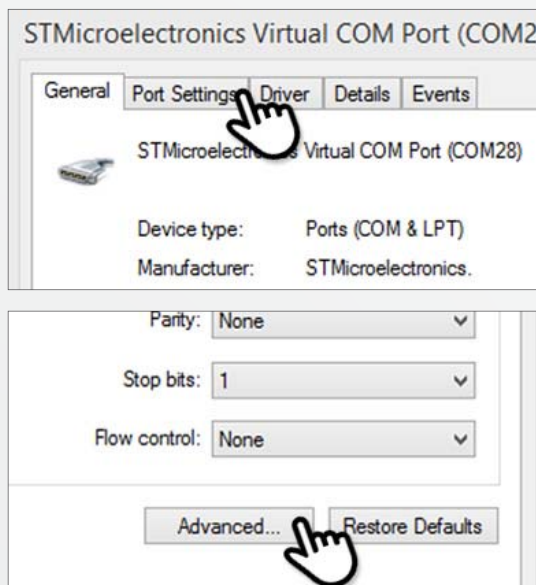


03. Chargement de port USB

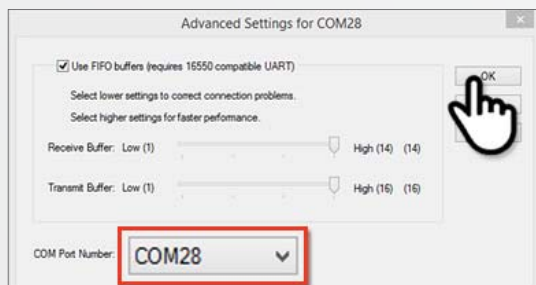
- ① Aller dans [Gestionnaire de périphériques] et cliquer sur le bouton droit [Ports]



- ② Aller dans [Réglage port] et cliquer sur le bouton [Avancé] en bas

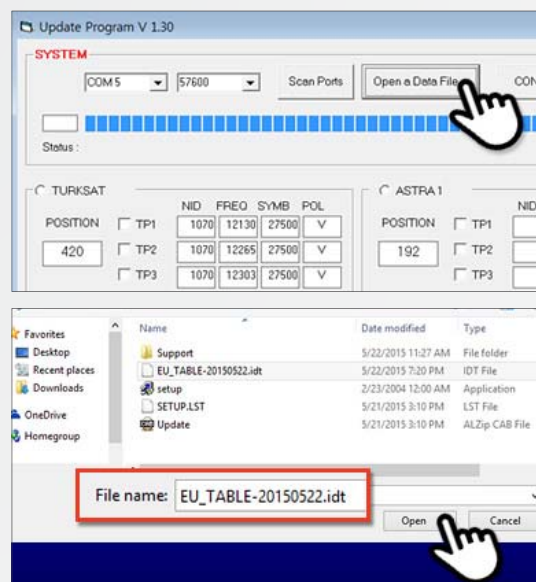


- ③ Changer le numero COM du port au plus petit numero, selectionner et clocker [OK]

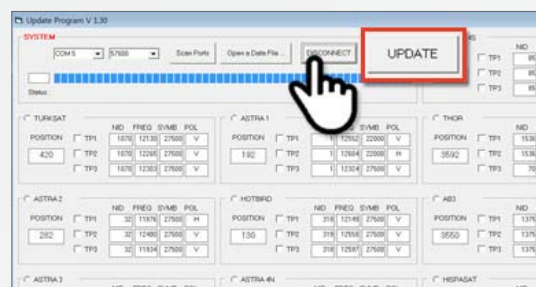


04. Mettre à jour les données du satellite

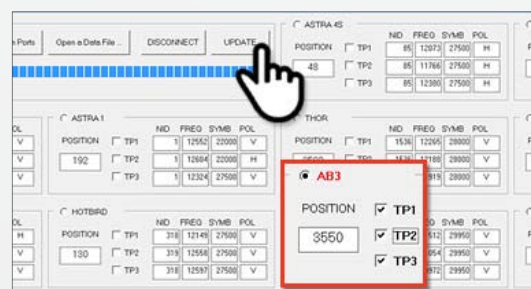
- ① Ouvrir le fichier des données. Un message portant le nom du file apparait et se terminant par.idt (*.idt)
(Le nom peut être différent de celui figurant en image)



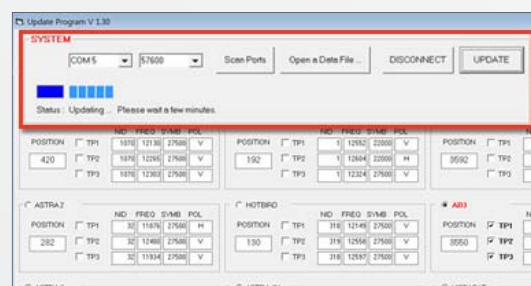
- ② Appuyer sur le bouton se connecter la touche [UPDATE] serait activé



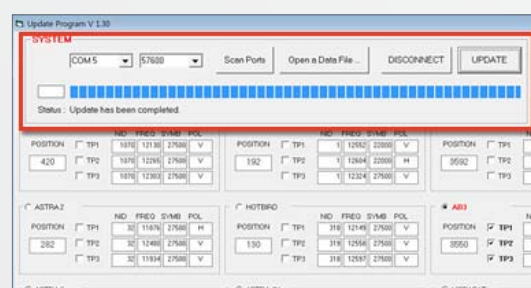
- ③ Choisir le satellite et ces TP à mettre à jour et appuyer sur [UPDATE]
 (Au moins un TP doit être choisi et les données des satellites seront mise à jour un par un)



- ④ Le processus de la mise à jour s'affichera sous forme d'une barre et le voyant GPS du contrôleur clignota tout au long du processus
 (Si le voyant GPS ne clignote pas, vérifier bien que [l'Antenne - le Contrôleur - PC] sont bien reliés)



- ⑤ Une fois la mise à jour terminer un message sera afficher [Update has been completed]
 (Si pour une raison quelconque le courant sur le contrôleur ou n'importe quel bebranchement de câble, vous êtes prier à reprendre de nouveau la mise à jour)



05. Si vous souhaitez mettre à jour les autres satellites aussi, s'il vous plaît vérifier le satellite que vous voulez et faire la même chose

- ① La mise à jour des données du satellites peut être faite manuellement, il suffit de taper sur l'écran les fréquences
- ② Si vos données sont incorrects un message ERROR s'affichera
- ③ Si vous changez de données et le message ERROR reste affiché veuillez contacter service@selfsat.com svp

06. Finalement, débrancher le contrôleur du PC et vérifier si l'antenne trouvera les satellites correctement

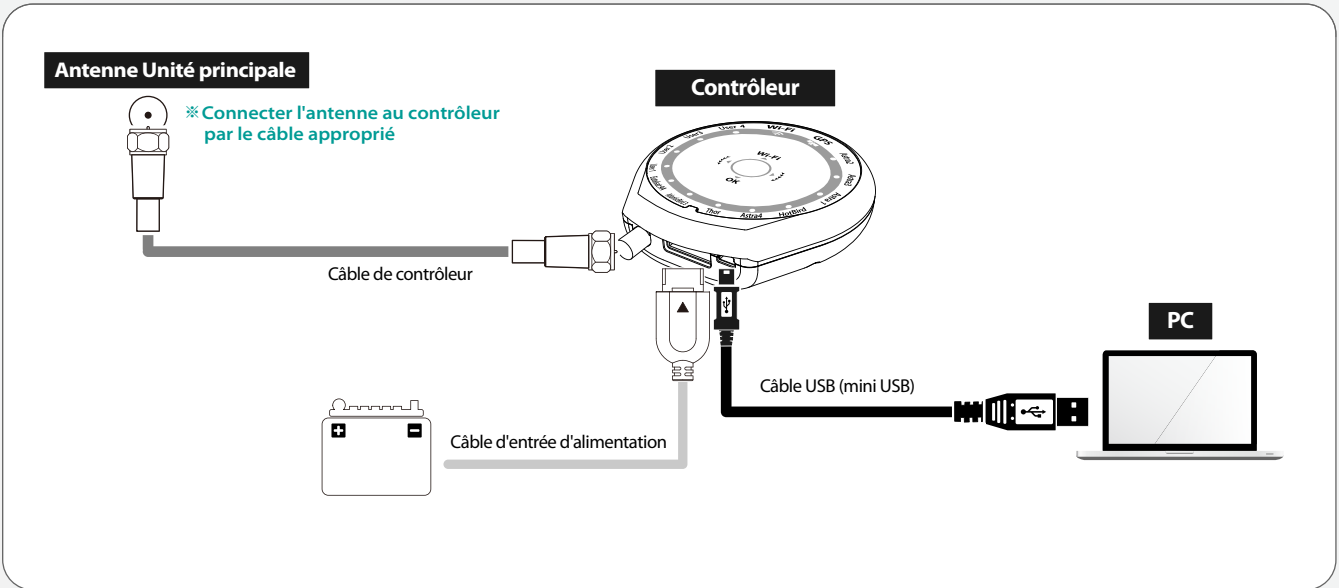


Si jamais l'antenne ne trouve pas le satellite, essayer une dernière fois la mise à jour et si toujours ça capte pas veuillez contacter service@selfsat.com

NOTE
Veuillez lire attentivement ce manuel avant tout processus de mise à jour.

1 Préparation

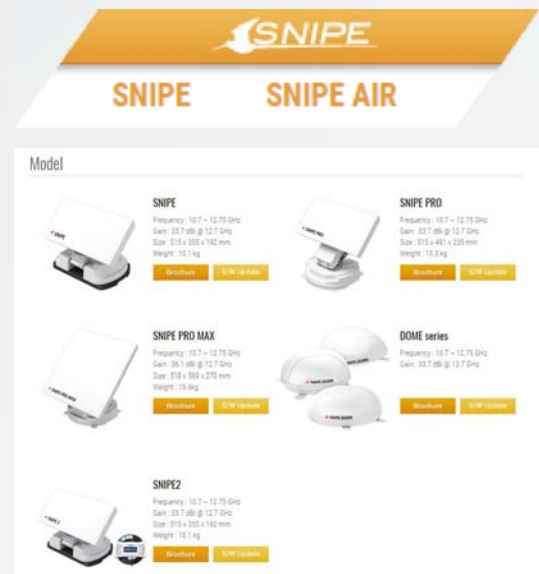
※ Le processus de la mise à jour doit être démarré lorsque l'Antenne est en position initiale "HOME".



01. Assurez-vous que le voyant HOME est allumée et que l'antenne est en position initiale "HOME"
02. Brancher Antenne -Contrôleur et PC se référant au modèle en image

2 Téléchargez le programme de la mise à jour

01. Allez sur le site SELFSAT (<http://www.selfsat.com>) et cliquez sur la catégorie SNIPE à la page principale
02. Faites défiler le curseur vers le bas pour trouver la rubrique de la mise à jour UPGRADE
03. Cliquez sur [S/W upgrade] mise à jour correspondante au modèle d'Antenne



04. Télécharger les programmes relatifs

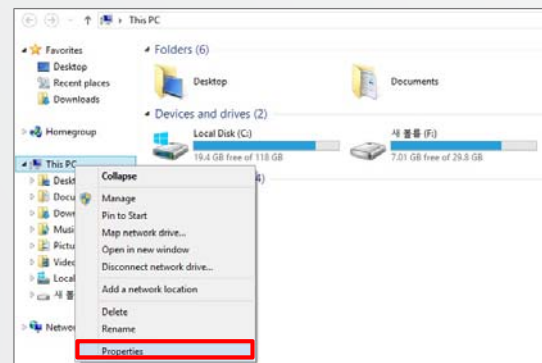
- [Programme de mise à jour]
- [Données du satellite]

Model	Upgrade file	Upgrade manual	Europe Satellite data
SNIFE	Download	Download	Download
SNIFE PRO	Download	Download	Download
SNIFE PRO MAX	Download	Download	Download
SNIFE DOME	Download	Download	Download
SNIFE2	Download	Download	
SNIFE AIR	Download	Download	
SNIFE DOME AIR	Download	Download	Download
USB driver file	Download		

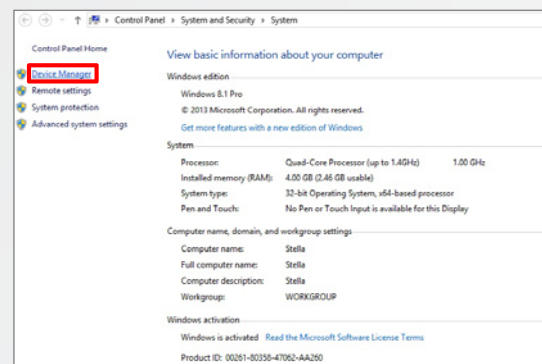
05. Activer Clé USB

- ① Mettre en marche le contrôleur et attendre un petit instant le temps que votre ordinateur reconnaisse et identifie le nouveau pilote lui-même
(En général, le PC reconnaît le nouveau périphérique (USB) et installe automatiquement le pilote)

- ② Dans le menu de démarrage classique en bas à gauche appuyer sur (ouvrir) cliquez par la suite sur [Ce PC], cliquez à droite et allez vers [Propriétés]

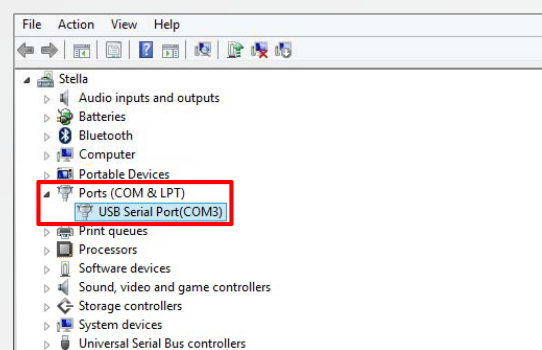


- ③ Une nouvelle fenêtre s'ouvre informations système générales appuyez sur [Gestionnaire de périphérique] en haut à gauche, de nouveau une nouvelle fenêtre s'ouvre



- ④ Appuyer sur la touche [Port(COM & LPT)]

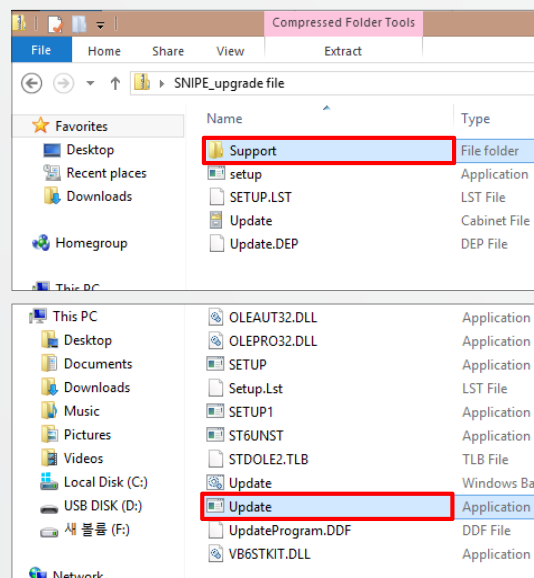
- ⑤ Vérifier si [USB Serial Port] est activé



- ⑥ Si [USB Serial Port] n'est pas activé veuillez suivre (i) or (ii)
 - i. Répéter à brancher sur le câble USB et brancher sur un PC à reconnaître correctement USB (système de sécurité renforcée du PC peut bloquer nouvelle USB)
 - ii. Téléchargez et installez [fichier USB du lecteur] du site web et répéter [05.① ~ ⑤]

01. Appuyer sur update program

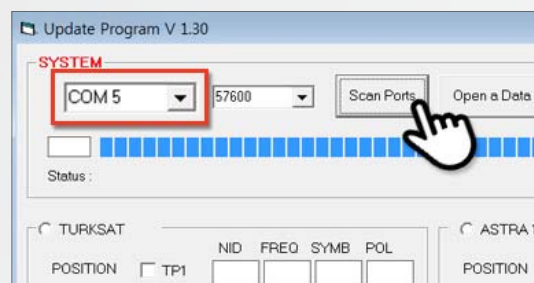
- ① Une fenêtre outils de dossier compressé s'ouvre. Appuyer sur [Extraire tout] en haut au milieu de l'écran
- ② Appuyer par la suite sur la touche SETUP se référer aux images



- ③ Démarrer [Update.exe]

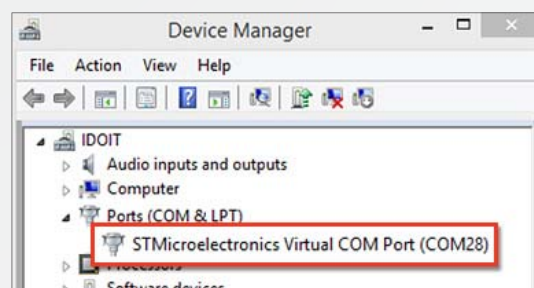
02. Mettre en marche le contrôleur et cliquer sur le port usb affiché (le port usb peut être différent)

- ① Si le message [Invalid port] ne s'affiche pas, continuer à partir du point N°4 dans ce manuel
- ② Si le message [invalid port] s'affiche, continuer à partir du point N°3 ci-dessous en changeant le port USB

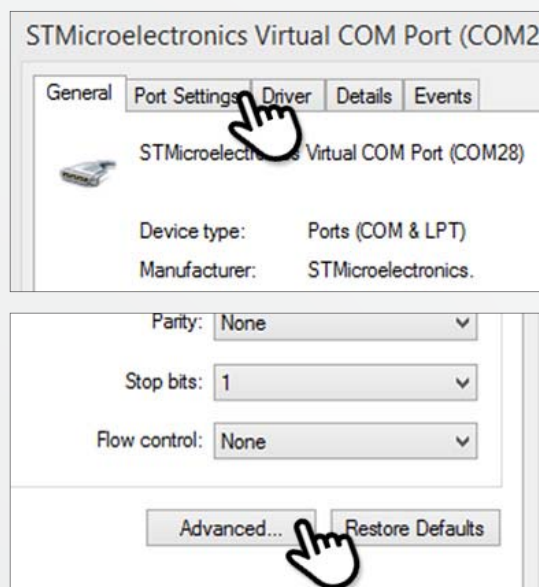


03. Chargement de port USB

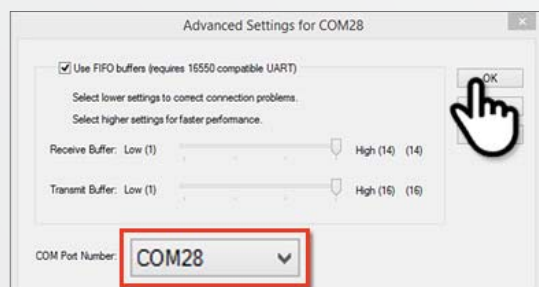
- ① Aller dans [Gestionnaire de périphériques] et cliquer sur le bouton droit [Ports]



- ② Aller dans [Réglage port] et cliquer sur le bouton [Avancé] en bas

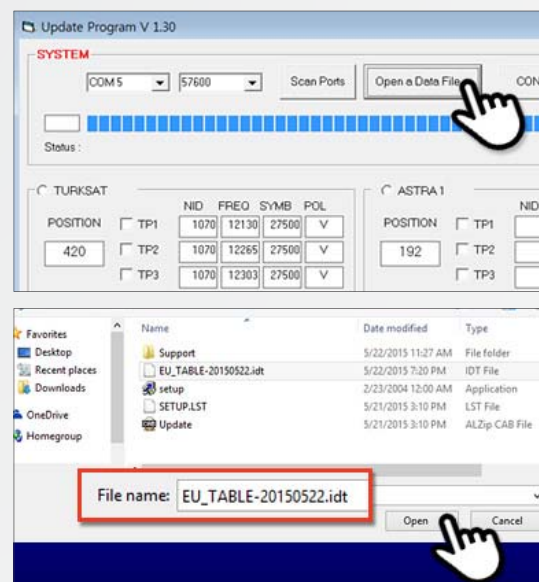


- ③ Changer le numero COM du port au plus petit numero, selectionner et clocker [OK]

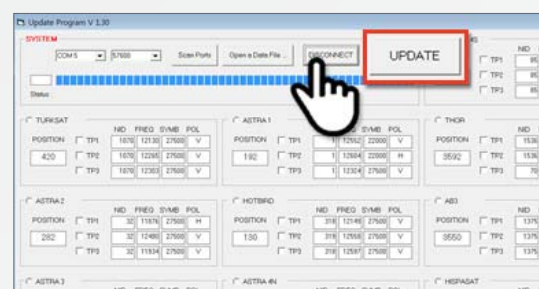


04. Mettre à jour les données du satellite

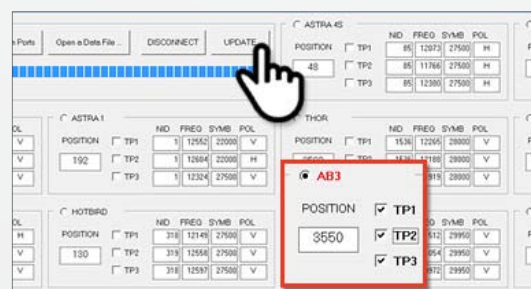
- ① Ouvrir le fichier des données. Un message portant le nom du file apparait et se terminant par.idt (*.idt)
(Le nom peut être différent de celui figurant en image)



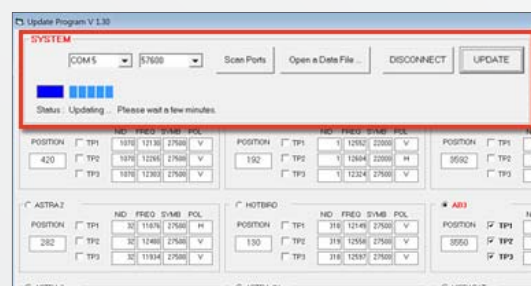
- ② Appuyer sur le bouton se connecter la touche [UPDATE] serait activé



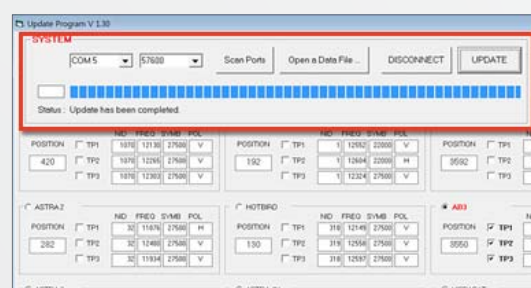
- ③ Choisir le satellite et ces TP à mettre à jour et appuyer sur [UPDATE]
 (Au moins un TP doit être choisi et les données des satellites seront mise à jour un par un)



- ④ Le processus de la mise à jour s'affichera sous forme d'une barre et le voyant GPS du contrôleur clignotera tout au long du processus
 (Si le voyant GPS ne clignote pas, vérifier bien que [l'Antenne - le Contrôleur - PC] sont bien reliés)



- ⑤ Une fois la mise à jour terminer un message sera afficher [Update has been completed]
 (Si pour une raison quelconque le courant sur le contrôleur ou n'importe quel bebranchement de câble, vous êtes prier à reprendre de nouveau la mise à jour)



05. Si vous souhaitez mettre à jour les autres satellites aussi, s'il vous plaît vérifier le satellite que vous voulez et faire la même chose

- ① La mise à jour des données du satellites peut être faite manuellement, il suffit de taper sur l'écran les fréquences
- ② Si vos données sont incorrects un message ERROR s'affichera
- ③ Si vous changez de données et le message ERROR reste affiché veuillez contacter service@selfsat.com svp

06. Finalement, débrancher le contrôleur du PC et vérifier si l'antenne trouvera les satellites correctement



Si jamais l'antenne ne trouve pas le satellite, essayer une dernière fois la mise à jour et si toujours ça capte pas veuillez contacter service@selfsat.com

NOTE
Veuillez lire attentivement ce manuel avant tout processus de mise à jour.

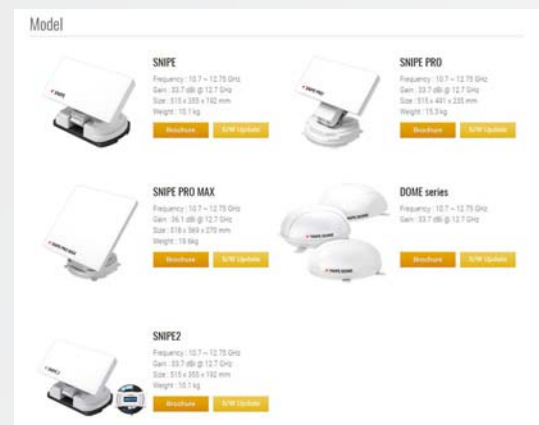
1 Préparer le câble USB

* CBI USB type est pas pris en charge

01. Branchez le câble USB à votre PC et appuyer sur le fichier du USB
02. Une fenetre s'ouvre appuyer sur [PROPRIETES], vérifier si le système de fichiers est "FAT32"
03. Sinon Appuyer sur le drive de USB, Outils de lecteur et allez dans [Formatez]
04. Choisir "FAT32" dans le système des fichiers et puis appuyer sur "START" ou touche "COMMENCER"

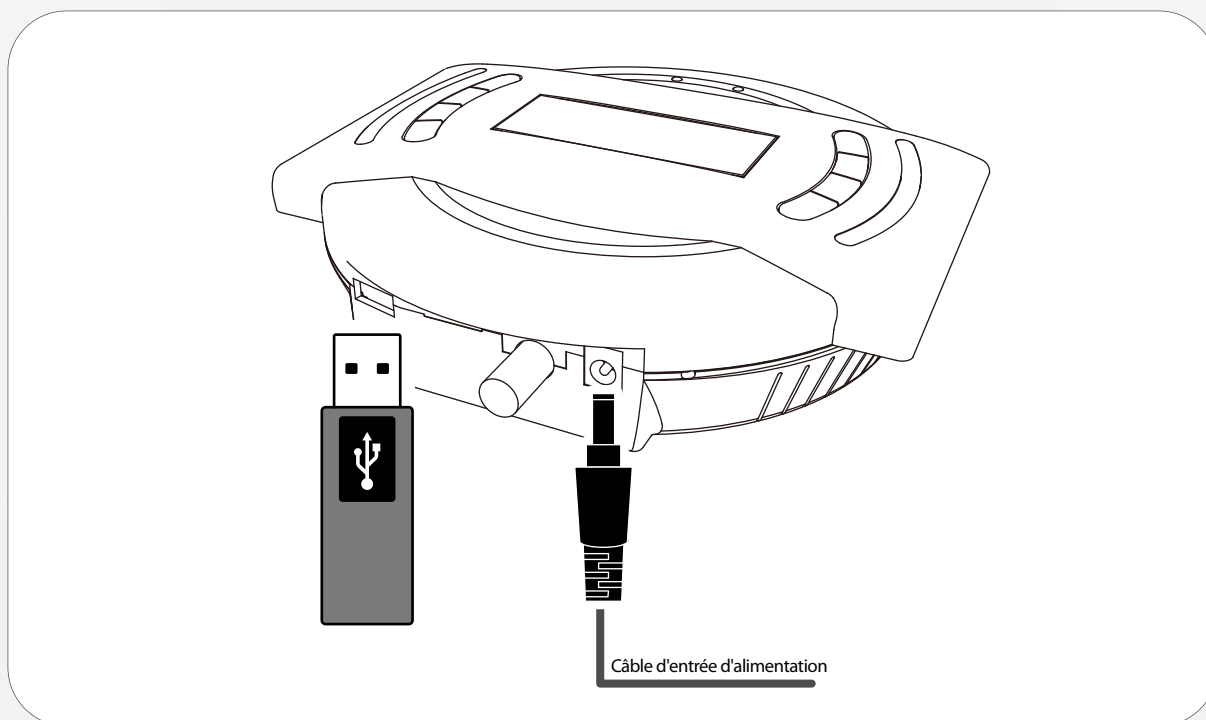
2 Download the upgrade program

01. Allez sur le site de SELFSAT (<http://selfsat.com>) et choisir la catégorie SNIPE
02. Faites défiler le curseur vers le bas pour aboutir à la rubrique UPGRADE
03. Cliquez sur [S/W upgrade] mise à jour correspondante au modèle d'Antenne
04. Télécharger le programme de la mise à jour en appuyant sur [Upgrade program]



Download			
Model	Upgrade file	Upgrade manual	Europe Satellite data
SNIPE	Download	Download	Download
SNIPE PRO	Download	Download	Download
SNIPE PRO MAX	Download	Download	Download
SNIPE DOME	Download	Download	Download
SNIPE2	Download	Download	
SNIPE AIR	Download	Download	
SNIPE DOME AIR	Download	Download	Download
USB driver file	Download		

05. Extraire tout ou(Unzip) le programme de la mise à jour télécharger
06. Copier le fichier "FWUPDATE.BIN" et coller dans le dossier racine USB (ne pas appartenir à l'autre dossier)



※ Pour faire la mise à jour de, il suffit que le contrôleur soit mis sous tension. Il est recommandé de débrancher le contrôleur de l'antenne.

01. Avant de lancer la mise à jour vérifier que le contrôleur est bien éteint
02. Brancher the câble USB au contôleur
03. Appuyer simultanément sur les touches [TUNE + POWER], appuyer en même temps et maintenir quelques secondes le temps qu'elles s'allument (Si vous appuyer sur la touche POWER avant la touche TUNE, la fonction de la mise à jour ne peut pas démarrer)
04. La mise à jour du contrôleur étant lancée un message sur l'écran lcd apparait "USB connected, F/W Upgrade Mode"
05. Le processus de la mise à jour ne prends pas plusque 5 secondes
06. Une fois la mise à jour terminée un message "Upgrade Finished_SET_OK" s'affichera
07. Brancher le contôleur à l'antenne et vérifier si les satellites sont bien trouvés



If the unit still cannot search satellites, please try upgrade process again or contact service@selfsat.com 



www.selfsat.com

I DO IT Co., Ltd.

#637, Smart-Hub Industry-University Convergence Center,
237 Sangidaehak-ro, Siheung-si, Gyeonggi-do, Korea

Tel : +82 (0)31 8041 1500

Fax : +82 (0)31 8041 1550

E-mail : sales@selfsat.com

I DO IT France

CE4819 6-8Rue de la Closerie ZAC Du Clos Aux Pois91090
LISSES Cedex

Tel : +33 (0)1 64 97 52 28

Fax : +33 (0)1 64 97 52 35

E-mail : sales@selfsat.com